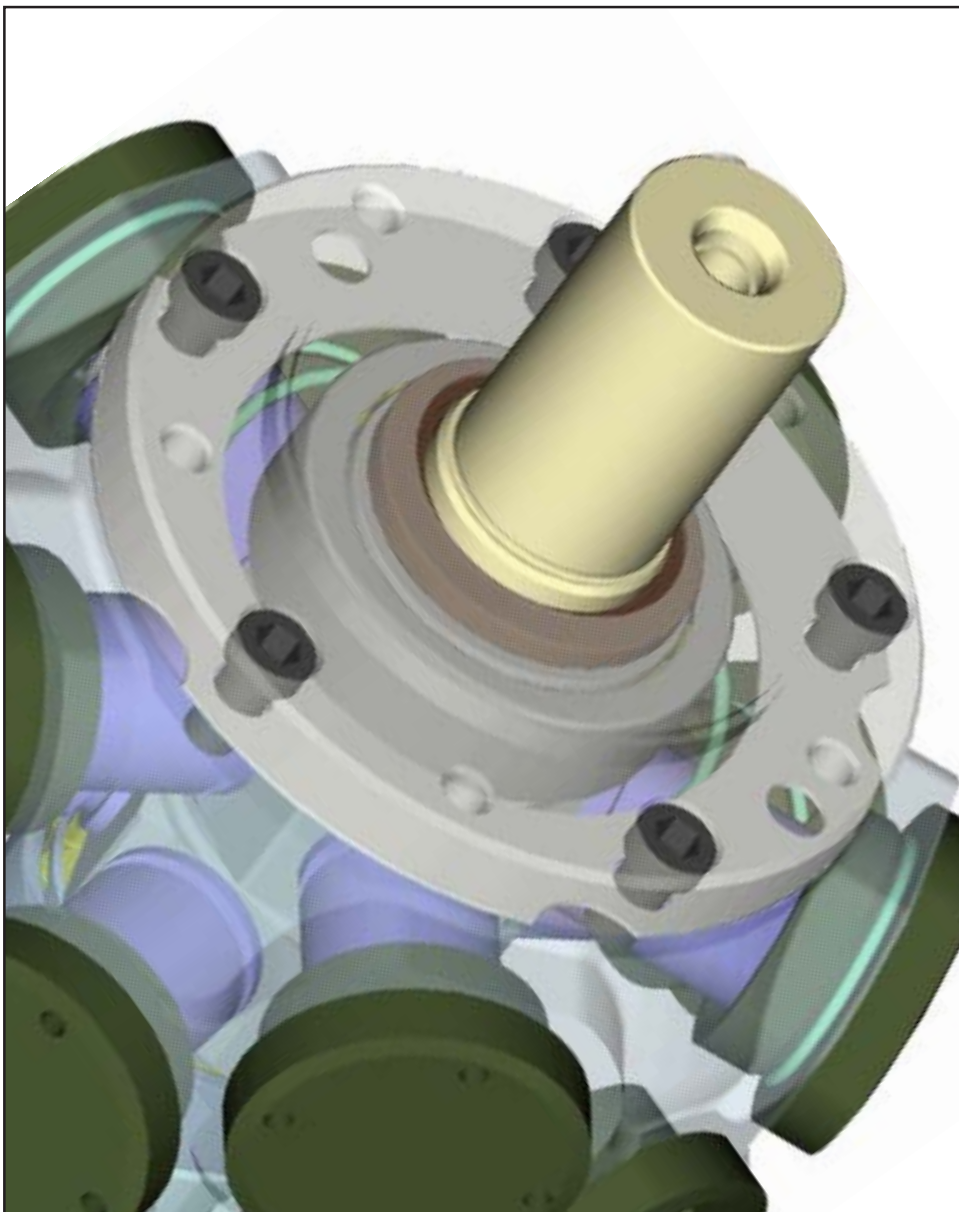


# RADIALKOLBENMOTOREN TYPE SFM - BAUREIHE 1-2

• HYDRAULIK



Baureihe 1



Baureihe 1



Baureihe 2

# SYSTEM

- **Hohe Steuergenauigkeit**

Die Steuerquerschnitte werden über einen Drehwinkel von 180° komplett geöffnet und geschlossen. Eine Zuordnung des Steuerquerschnittes zum Drehwinkel der Motorwelle ist somit gegeben. Kompressions- und Dekompressionsstöße werden hiermit herabgesetzt.

- **Hohe Standzeit**

Die Standzeit ist durch geringen und gleichmäßigen Verschleiß optimiert. Die translatorische Steuerung (gleiche Geschwindigkeiten an allen Punkten der Steuerscheibe) sichert ebene Gleitflächen über die gesamte Betriebsdauer.

- **Reinigungseffekt**

Schmutzpartikel werden nicht in den Dichtspalt der gleitenden Flächen hineingezogen, sondern von den Dichtkanten abgewiesen.

- **Temperaturschock unempfindlich**

Automatischer Ausgleich von Druck- und Temperatureinflüssen durch geringfügige Feder unterstützte hydrostatische Anpressung des Steuer-Druckstückes erzeugt für jeden Druckbereich den erforderlichen Dichtspalt.

- **Hohe Gleichförmigkeit**

Maximale Gleichförmigkeit durch Steuerungsoptimierung mit bis zu 97,5%.

- **Wirkungsgrad**

Volumetrischer Wirkungsgrad bis zu 99% und mechanischer Wirkungsgrad bis zu 95%.

- **Triebwerkdetails**

Großdimensionierte und vorgespannte Kegelrollenlager in X-Anordnung sorgen für Belastbarkeit durch hohe axiale und radiale Kräfte.

- **Hydrostatische Entlastung**

Hydrostatische Kolbenentlastung bei der Baureihe 1 und 2, sowie der Kolbenpleuel bei der Baureihe 3 bis 5.

- **Druckflüssigkeiten**

Durch Optimierung können Mineralöl sowie HF-Emulsionen als Betriebsmedium eingesetzt werden.

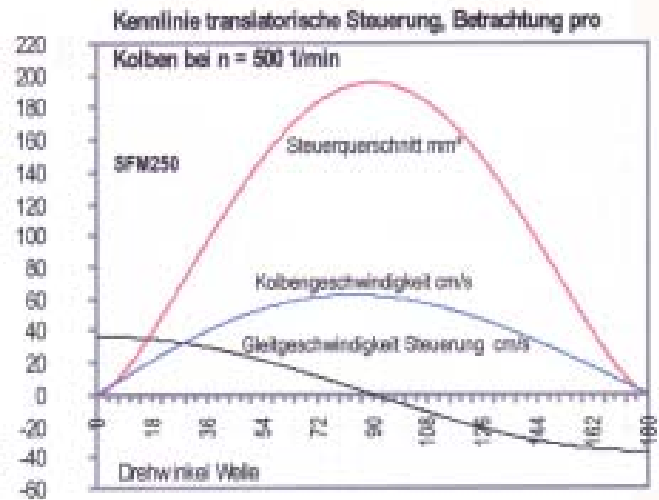
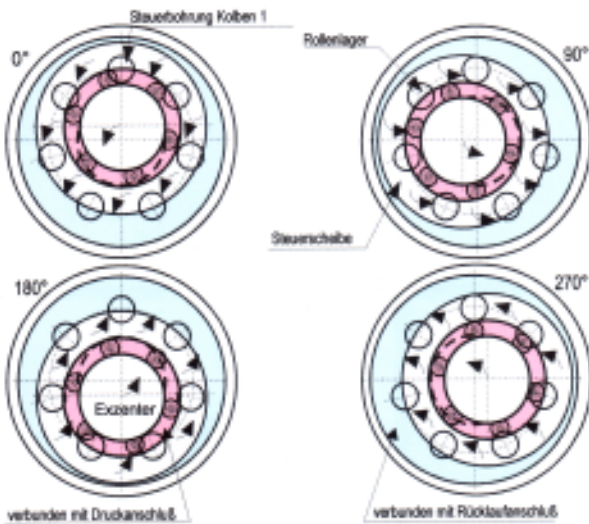
- **Optionen**

Ausführungen mit Meßwelle, Drehgeber, Steuerblock-Modularsystem für Ventilaufbauten, Lamellenbremse, Planetengetriebe usw.

# TECHNISCHE DATEN

## SFM - Baureihe 1 bis 2 von 12 - 255 cm<sup>3</sup>

Die Radialkolbenmotoren der Serie SFM - Baureihe 1-5 von SPITZNAS arbeiten nach dem Prinzip des außenbeaufschlagten Radialkolbenmotors mit umlaufendem Steuerschieber und werden in der stationären sowie mobilen Anwendung eingesetzt.



Radialkolbenmotoren Type SFM - Baureihe 1-2 12-255 cm <sup>3</sup>	Type / Baureihe	Geometrisches Schluckvolumen	Nenndruck	Höchstdruck	Drehzahlbereich	Drehmoment	Masse (ohne Ölfüllung)
		V <sub>g</sub> cm <sup>3</sup>	p <sub>nenn</sub> bar	p <sub>höchst</sub> bar	n 1/min	M <sub>spez., theoretisch</sub> Nm	m kg
	SFM-1	12	140	300	5-3600	0,20	12,5
	SFM-1	22	160	350	10-1600	0,35	17,8
	SFM-1	33	160	350	10-1600	0,52	18,0
	SFM-1	44	160	350	5-1600	0,69	19,0
	SFM-1	66	160	350	5-1300	1,00	19,2
	SFM-1	89	140	300	5-1000	1,40	22,0
	SFM-1	110	140	300	5-850	1,80	22,2
	SFM-2	85	250	420	5-850	1,30	42,0
	SFM-2	130	200	420	5-650	2,00	42,0
	SFM-2	165	250	420	5-850	2,60	60,0
	SFM-2	255	200	420	5-650	4,00	60,0

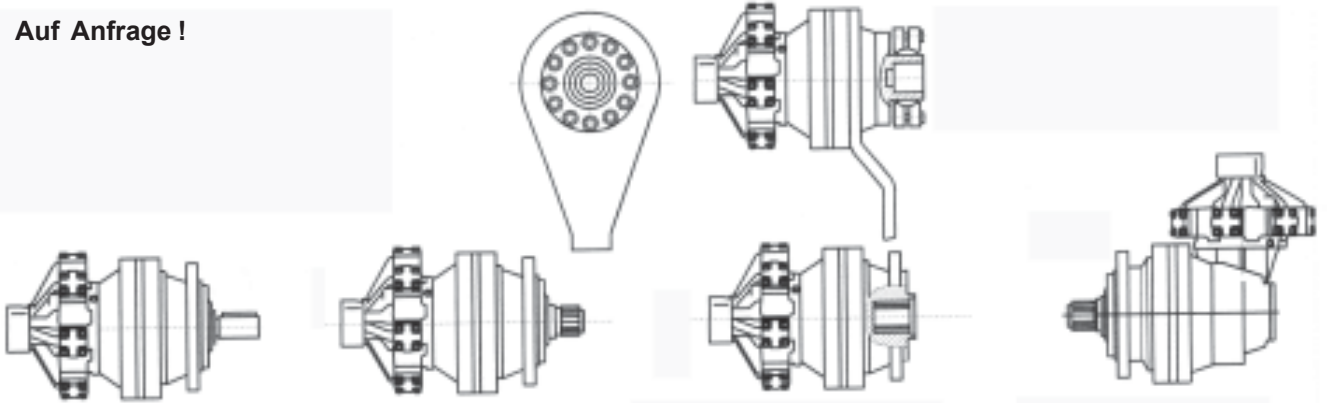
# PROGRAMMÜBERSICHT

## Hydrotriebemotoren

## Hydrobremmotoren

## Hydrobremsgetriebemotoren

Auf Anfrage !



Zylindrische Welle mit Paßfeder DIN 6885

Verzahnnte Welle DIN 5482

Verzahnnte Hohlwelle DIN 5482, mit Drehmomentstütze lieferbar.

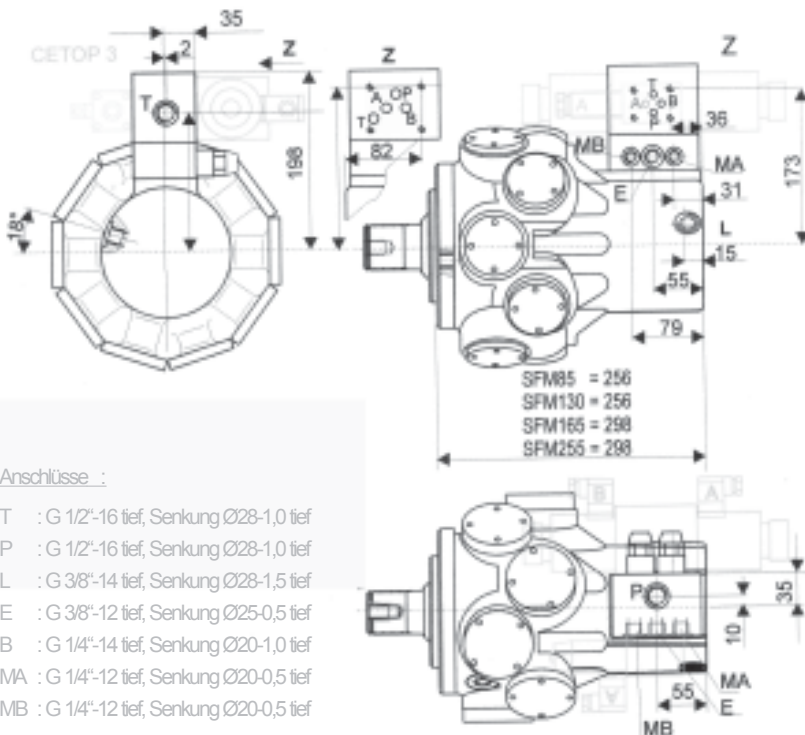
Winkelgetriebe mit allen drei Wellentypen lieferbar.

## Modular Steuerblöcke für die Baureihen 1 und 2

Vier verschiedene Standardsteuerfunktionen der Druckabsicherung mit verschiedenen Einspeisungen. Sechs verschiedene Steuerblöcke für Wegeventile kombinierbar.

Beispiel :

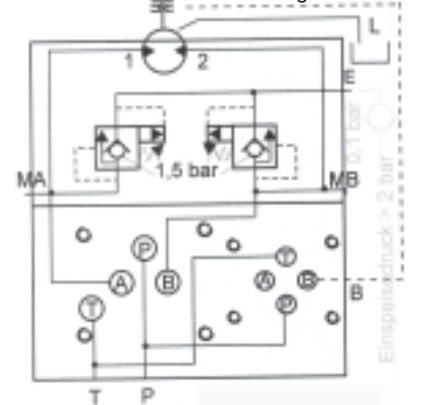
Zwei separat einstellbare Druckventile, Abspritzungen in die Gegenseite, mit zusätzlich externer Einspeisung. Wegeventilsteuerblock mit zusätzlichem Ventil zur Bremslüftung.



Anschlüsse :

T : G 1/2"-16 tief, Senkung Ø28-1,0 tief  
P : G 1/2"-16 tief, Senkung Ø28-1,0 tief  
L : G 3/8"-14 tief, Senkung Ø28-1,5 tief  
E : G 3/8"-12 tief, Senkung Ø25-0,5 tief  
B : G 1/4"-14 tief, Senkung Ø20-1,0 tief  
MA : G 1/4"-12 tief, Senkung Ø20-0,5 tief  
MB : G 1/4"-12 tief, Senkung Ø20-0,5 tief

Zulauf in A, Drehrichtung rechts bei Blick auf die Antriebswelle und umgekehrt.



Anschluß A und B, getrennte Druckabsicherung über vorgesteuerte Druckpatronen, einzeln einstellbar. Abspritzung in die Gegenseite. Einstelldruck separat einstellbar.

Anschluß E normal verschlossen.

Bei Einspeisung in E : Rückschlagventil anordnen.

Manometeranschlüsse MA und MB normal verschlossen.

Option : Minimeßkupplungen in MA und MB.

Technische Änderungen vorbehalten.

# SPITZNAS

Maschinenfabrik GmbH, Fellerstraße 4, D-42555 Velbert  
Tel: +49-(0)2052-605-0 Fax: +49-(0)2052-605-29  
Email: vertrieb@spitznas.de Internet: <http://www.spitznas.de>

04/06 D 1